

Cadouin fête son printemps # en foret

23 mars 2024

Préservation des vieilles forêts et autres forêts à forts enjeux
de la **Communauté de communes Bastides Dordogne Périgord**

Benoit Duhazé

Chargé de missions CEN Nouvelle-Aquitaine



Communauté
de Communes
**Bastides
Dordogne
Périgord**



Conservatoire
d'espaces naturels
Nouvelle-Aquitaine

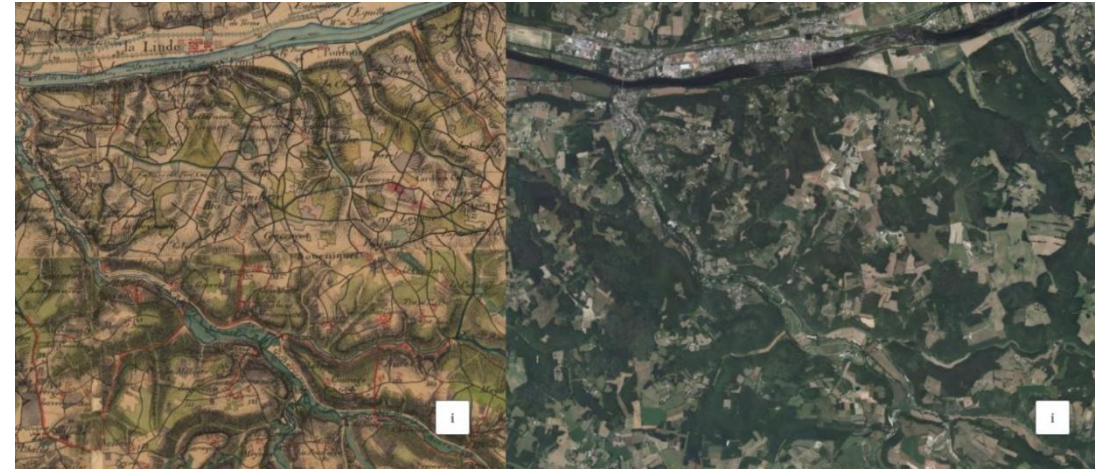
*Avec le soutien
financier de*



RÉGION
**Nouvelle-
Aquitaine**

Définitions

- ❖ **Forêt ancienne** : usage forestier du sol continu depuis la période du minimum forestier du milieu du XIXème siècle (cartes d'Etat-Major)

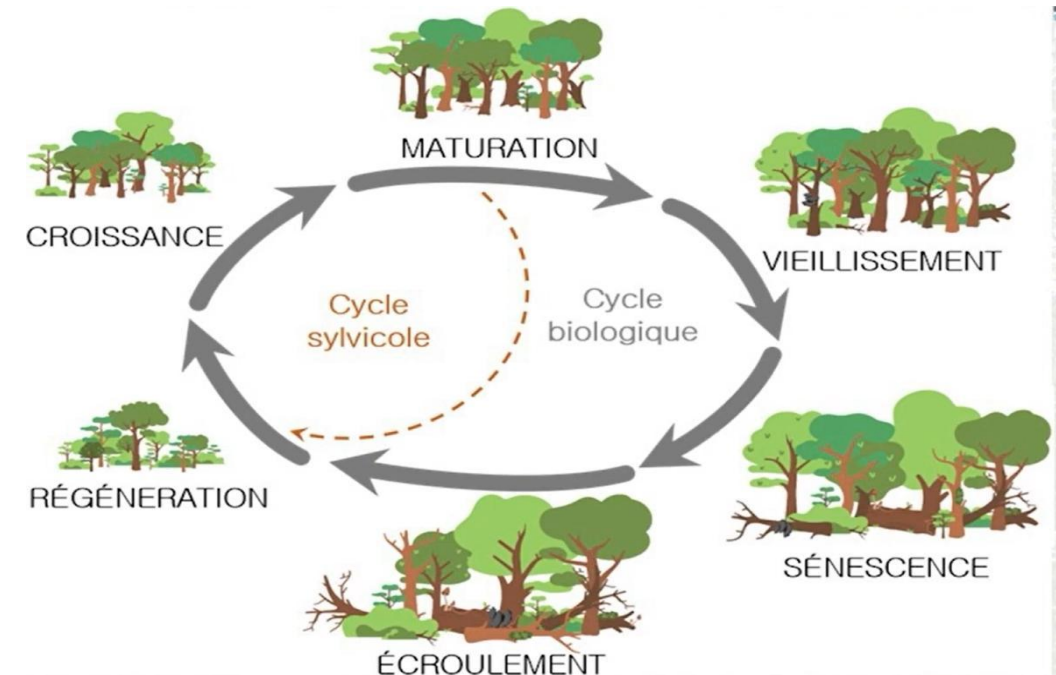


≠

- ❖ **Vieille forêt** : forêt ancienne + **forte maturité biologique** (très vieux arbres + gros volumes de bois mort)

Phases du cycle sylvogénétique, tronqué dans la plupart des cas d'exploitation forestière.

(Nibart, (2022) d'après Rossi & Vallauri (2013) et Granhut & Barthélémy-Sibi (2018))



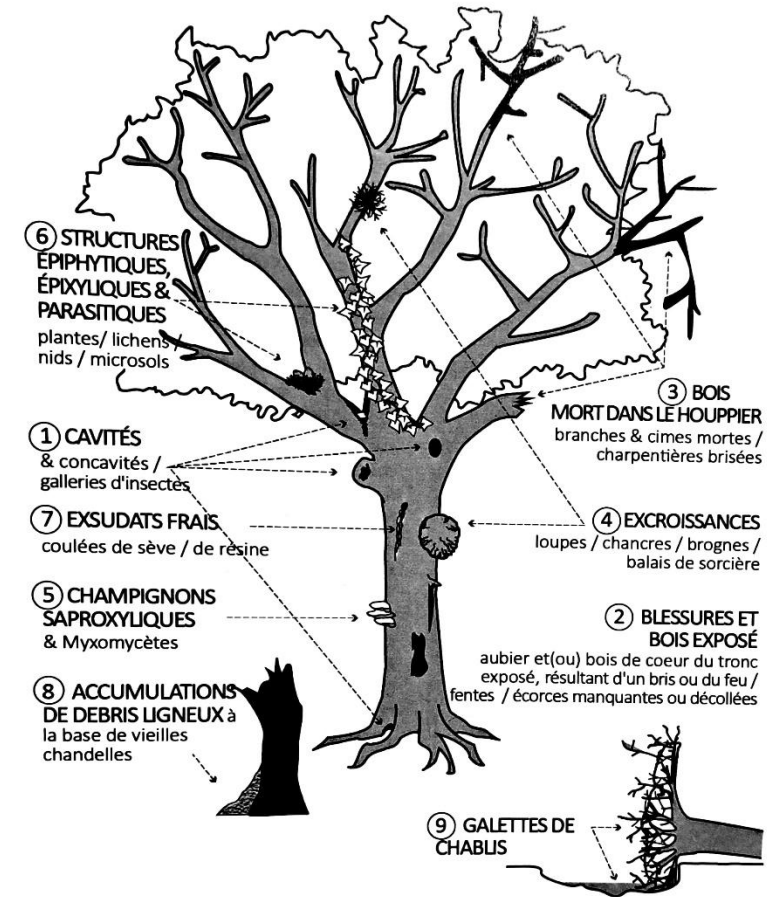
Intérêt patrimonial des vieilles forêts

- ❖ **Espèces liées au bois mort ou dépérissant**
=> **biodiversité saproxylique**
- ✓ env. 10 000 espèces en France
- ✓ Champignons, Insectes, Oiseaux, Mammifères, Mousses, Lichens...
- ✓ ¼ des espèces forestières strictes dépendent du bois mort
- ✓ 40% des coléoptères saproxyliques sont en danger en Europe

- ❖ **Espèces liées aux micros-habitats des arbres**

- ❖ **Espèces liées à l'ancienneté forestière**

- ❖ **Résilience des écosystèmes forestiers**
- ✓ Patrimoine génétique = adaptation aux perturbations (climat, parasite, maladies ...)



Dendro-microhabitats occupés par les insectes saproxyliques (Emberger & Larrieu)

Quelques photos



Amadouvier



Quelques photos



Historique

❖ **Sujet étudié depuis 30 ans**

Greslier 1993 : premier inventaire et typologie des forêts non exploitées de l'arc alpin français

❖ **Essor depuis 2010**

❖ **Premiers chiffres**

- ✓ **Europe : vieilles forêts = 1 à 3 % de la surface forestière (Barredo et al., 2021)**
- ✓ **France : 30 % forêts anciennes dont 3% > âge d'exploitabilité (IFN, 2011)**
- ✓ **Midi-Pyrénées : vieilles forêts = 2 à 4 % en montagne, 0,5 % en plaine**

**Vieilles forêts en France = 0,5 % en plaine à 3 % en montagne
de la surface forestière**

Contexte général actuel

❖ Intensification de la production sylvicole (*mécanisation, industrialisation*)

- ✓ Augmentation des prélèvements (+2,4 millions de m³ à l'horizon 2027 (Programme Régional de la Forêt et du Bois))
- ✓ Recours fréquent à la coupe de renouvellement
- ✓ Transformation des peuplements (souvent en monoculture)

□ Conséquences sur les forêts

- ✓ Massifs forestiers périgordins subissent des pressions de plus en plus importantes et notamment les forêts composées de gros bois => **impact sur les forêts anciennes et souvent matures**
- ✓ Uniformisation des peuplements forestiers => **impact sur la résilience des forêts**
- ✓ Fragmentation de la trame forestière et altération du fonctionnement des communautés des êtres vivants (fonge, faune, flore, ...) => **impact sur la biodiversité**

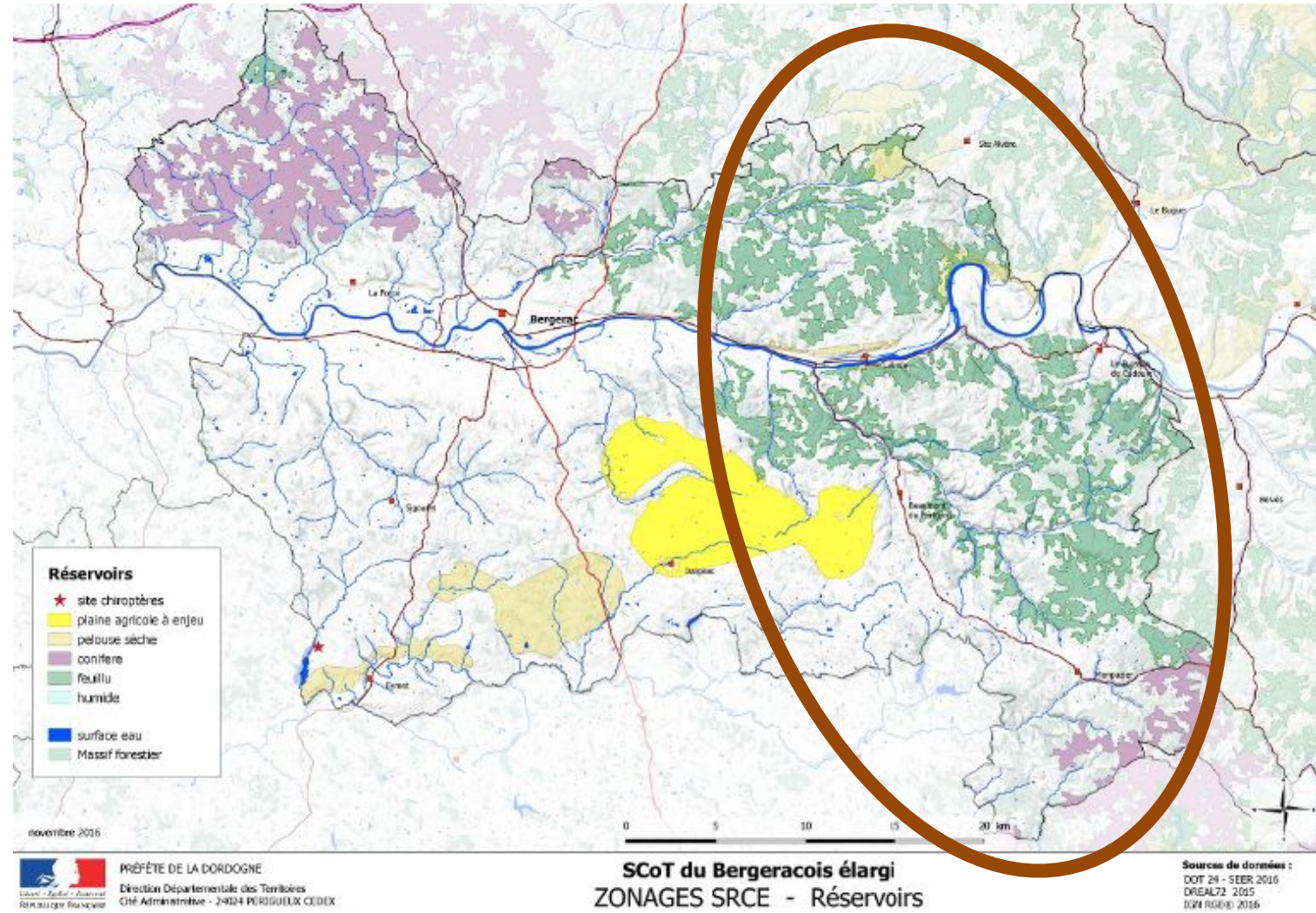
❖ Augmentation des accrus forestiers (*déprise agricole*)

- ✓ Augmentation du stockage du carbone (puits de carbone)



Territoire de la CCBDP

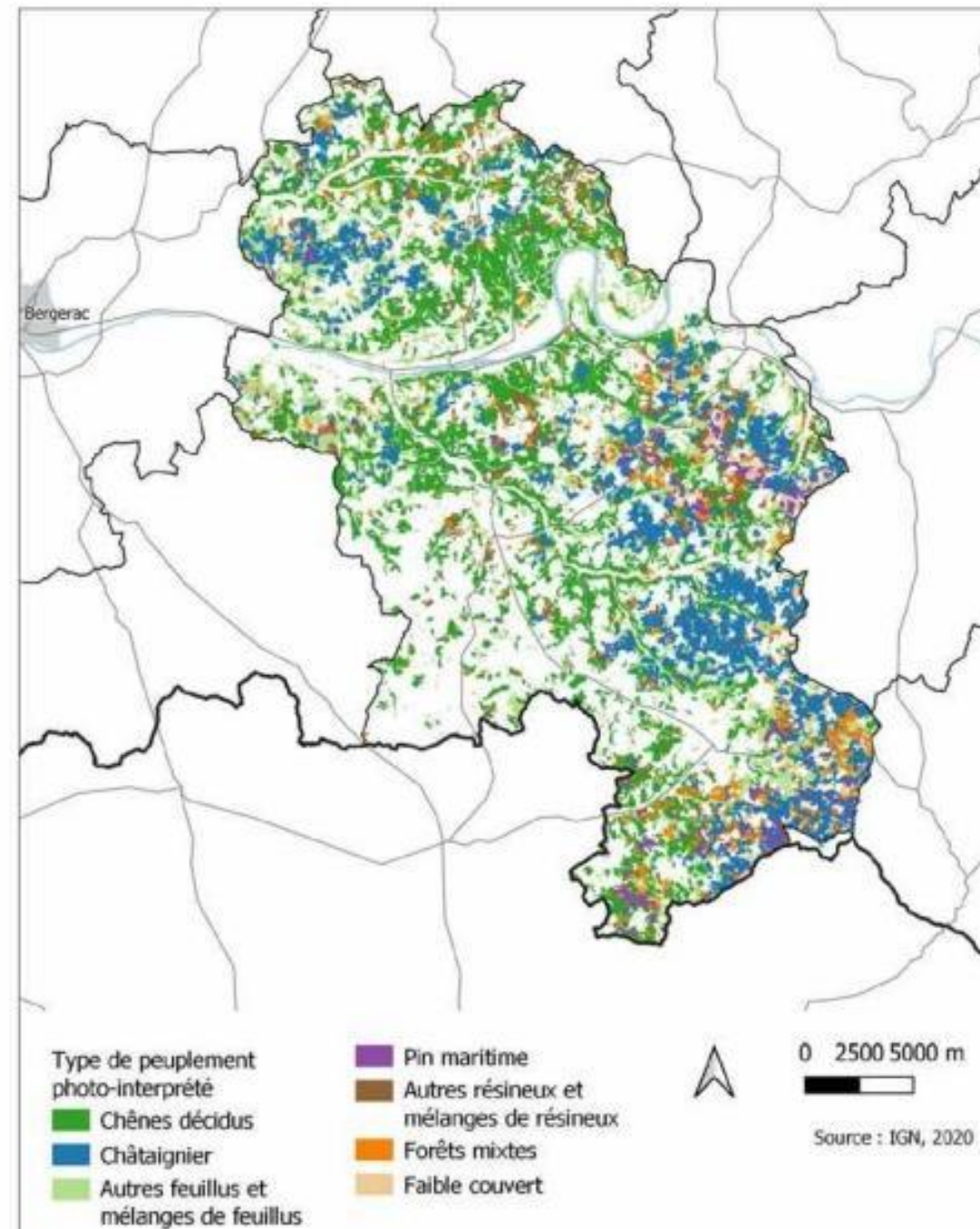
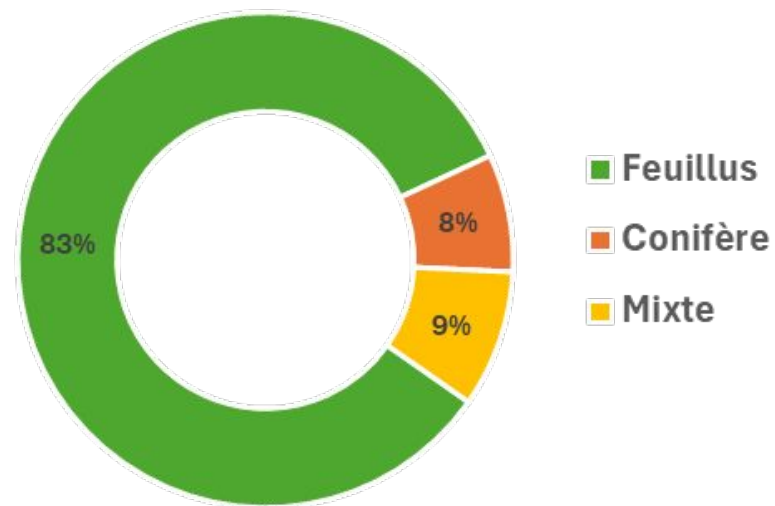
- ❖ Principal réservoir de biodiversité forestière du territoire du SCoT du Bergeracois
- ❖ Volonté des élus de préserver les vieilles forêts du territoire



Territoire de la CCBDP

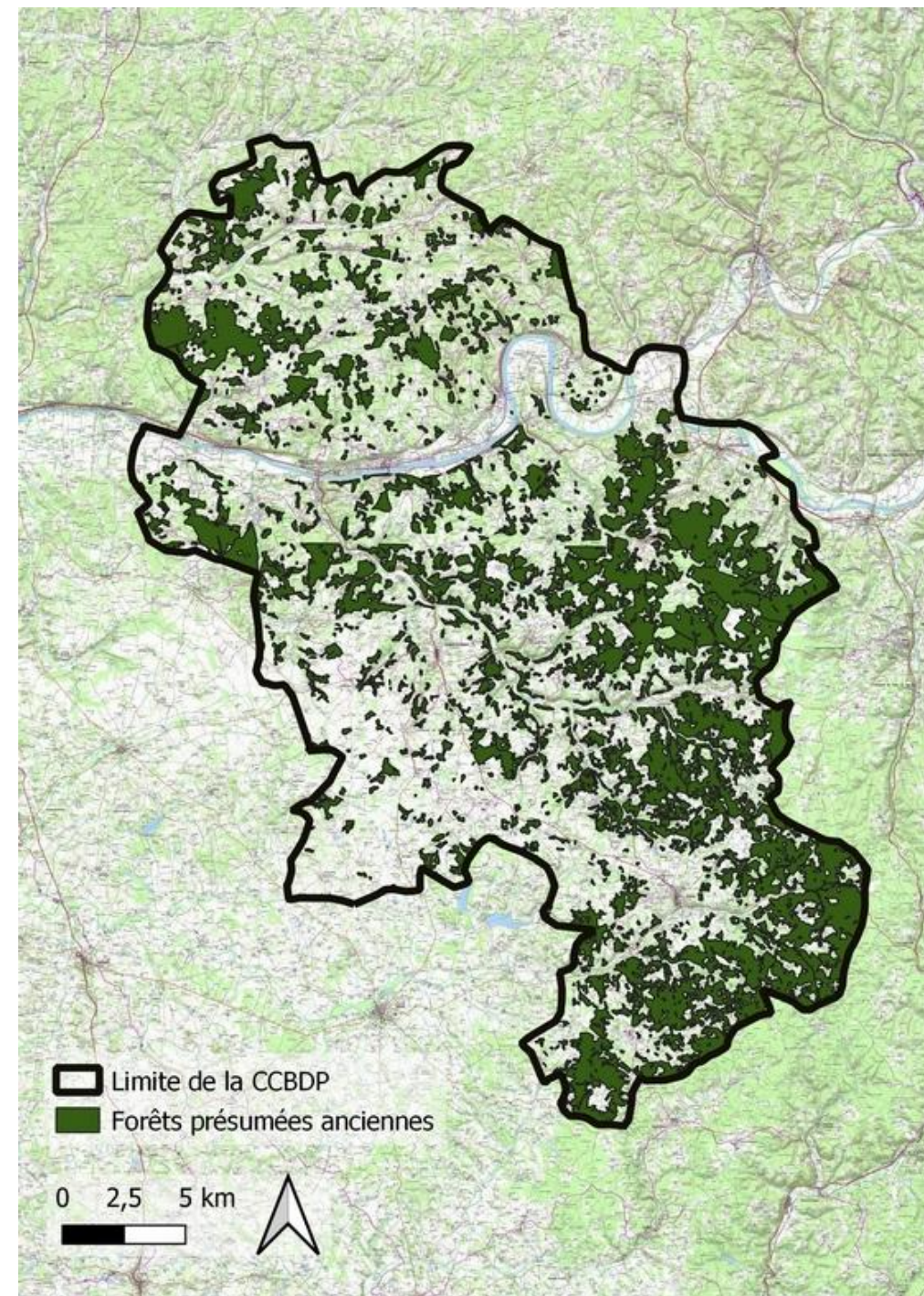
- ❖ 52 % de surface forestière : taux le plus important de boisement du SCoT du Bergeracois : 34 415 ha de forêts

Typologie des forêts sur la CCBDP



Territoire de la CCBDP

- ❖ **Forêts présumées anciennes** couvrent une surface de **21 526 ha** (IGN & CBNSA, 2020), soit **62,5 %** de la surface forestière du territoire
- ❖ Estimation de présence de 0,5% à 1% de vieilles forêts en plaine, soit environ **120 à 340 ha** !



Enjeu

❖ Conservation de la biodiversité forestière

✓ **Maintien des réservoirs de biodiversité**

- Préservation des vieilles forêts et autres forêts à forts enjeux

✓ **Maintien et restauration des corridors de déplacement**

- Préservation d'un couvert forestier continu et du maillage de haies

❖ Effets recherchés

- ✓ **connexion entre réservoirs** pour échanges génétiques entre les populations et reconquête des jeunes massifs à partir des vieilles forêts
- ✓ **adaptation de la biodiversité aux changements climatiques**
- ✓ **atténuation du changement climatique** en renforçant les capacités de séquestration du carbone et en maintenant/créant des îlots de fraîcheur

Objectifs

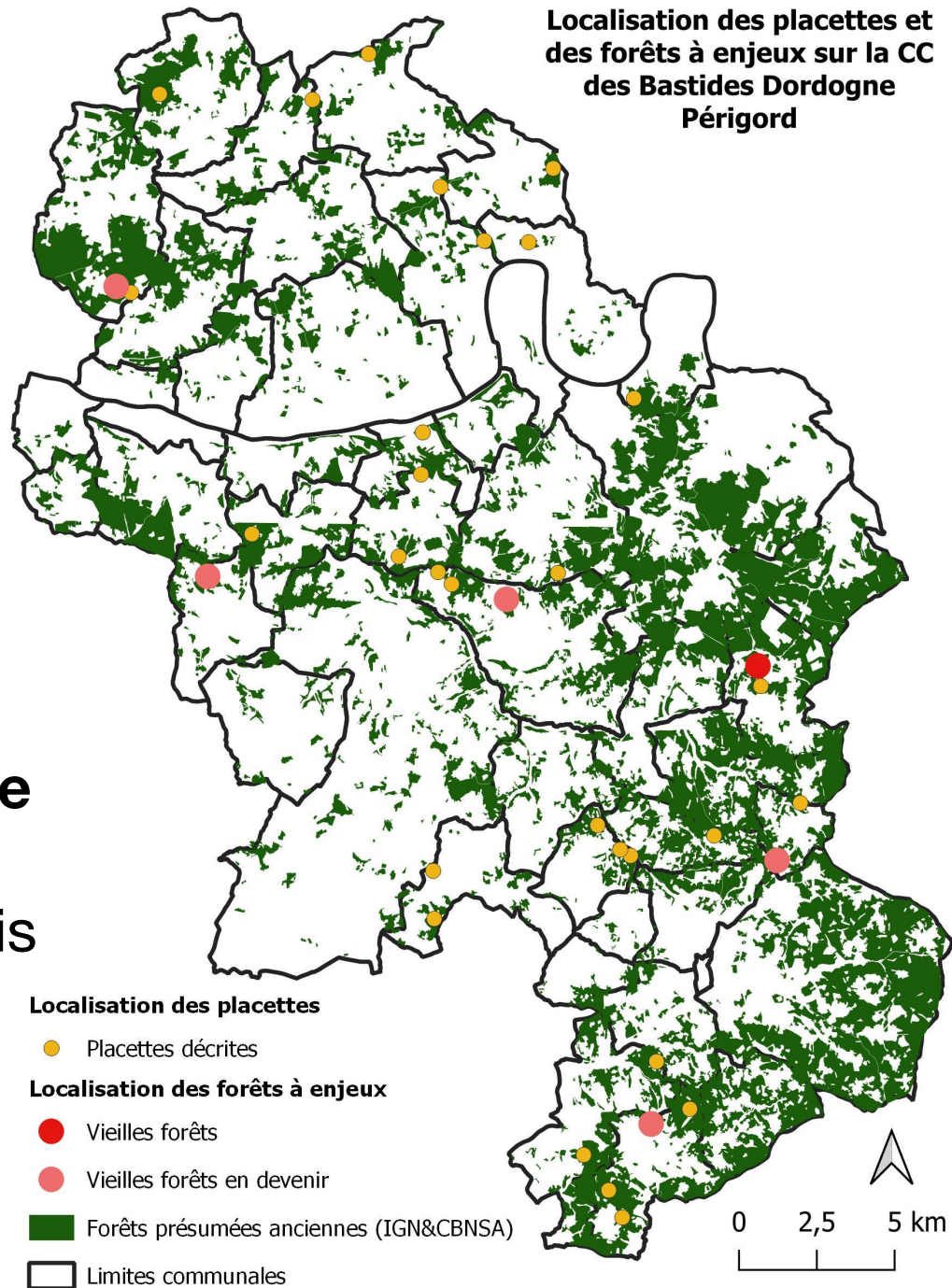
- ❖ **Inventorier les vieilles forêts et autres forêts à forts enjeux**
 - les préserver de possibles altérations
- ❖ **Maintenir / améliorer la trame forestière (et les haies)**
 - connections entre bois à enjeux
- ❖ **Associer les acteurs du territoire**
 - meilleure réussite du projet
- ❖ **Sensibiliser à la nécessité d'adapter les pratiques sylvicoles actuelles**
 - prendre en compte le fonctionnement des écosystèmes forestiers dans leur ensemble



Premiers résultats

❖ Chiffres clés au 31/08/2023

- ✓ 35 polygones avec placette
~1ha en moyenne
- ✓ 41 placettes lues
 - ✓ **1 placette décrivant de la VF potentielle**
 - ✓ 5 placettes avec du TGB mais pas de bois mort (VF en devenir)



Quels critères pour caractériser la vieille forêt en plaine

5 TGB vivants et 6 Bois morts en GB par hectare

Dans cet ensemble de placettes et de sites, la hiérarchisation suivante a été réalisée :

Au moins 2 TTGB, 15 TGB et 10 Bois morts (BM) / ha dont 3 au sol (BMS) et 3 debout (BMD)	→	Vieille forêt de plaine à forte maturité
Au moins 9 TGB et 9 Bois morts (BM) / ha dont 3 au sol (BMS) et 3 debout (BMD)	→	Vieille forêt de plaine à assez forte maturité
Au moins 9 TGB et 9 Bois morts (BM) / ha dont 1 au sol (BMS) et 3 debout (BMD) ou 3 au sol (BMS) et 1 debout (BMD)	→	Vieille forêt de plaine à maturité la plus faible
Au moins 5 TGB et au moins 6 Bois morts (BM) / ha dont 3 au sol (BMS) et 3 debout (BMD)	→	Vieille forêt de plaine à maturité la plus faible
Une catégorie pré-vieille forêt a été créée pour traduire des peuplements ne répondant pas actuellement aux critères de définition d'une vieille forêt de plaine, mais ayant un potentiel d'évolution favorable à court terme (quelques dizaines d'années environ) pour les remplir.		
Au moins 5 TGB et au moins 3 Bois morts (BM) / ha	→	Pré-vieille forêt = maturité potentielle de vieille forêt à court terme

Typologie des vieilles forêts de plaine d'Occitanie (CEN Occitanie – INRAE DYNAFOR)

Pour la typologie des sites, le même principe que pour les Pyrénées a été adopté (Savoie et al., 2015) : un site est rattaché au type de sa placette d'évaluation la plus mature.

Notons également que pour les Pyrénées de la partie est de la chaîne, les typologies mises au point dans les Pyrénées centrales (Savoie et al., 2015) ont été appliquées aux placettes et aux sites de l'Aude et des Pyrénées-Orientales.

MERCI DE VOTRE ATTENTION

Benoît Duhazé

b.duhaze@cen-na.org



Communauté
de Communes
**Bastides
Dordogne
Périgord**



Conservatoire
d'espaces naturels
Nouvelle-Aquitaine



RÉGION
**Nouvelle-
Aquitaine**

